

ZWIĘKSZ MOŻLIWOŚCI SWOJEJ DZIAŁALNOŚCI

**SERIA HP6**

PRZENOŚNY CYFROWY RADIOTELEFON NOWEJ GENERACJI

**DMR**



# ZWIĘKSZ MOŻLIWOŚCI SWOJEJ DZIAŁALNOŚCI

Mała i lekka stylowa konstrukcja modelu HP6 zapewnia niezrównanie czysty dźwięk i rozszerzony zasięg wraz z wydajnym akumulatorem, wyjątkową wytrzymałością i licznymi funkcjami. Jest to idealny partner, a także łatwe w użyciu narzędzie umożliwiające zwiększenie produktywności i efektywności organizacji.

## NAJWAŻNIEJSZE INFORMACJE

### Lekki i stylowy

Opływowa seria HP6 jest kompaktowa i lekka, co ułatwia jej codzienne użytkownika, a jednocześnie cechuje ją oszałamiająco czysty dźwięk i długa żywotność akumulatora, zapewniając profesjonalne narzędzie praca dla użytkowników.

### Czysty dźwięk

Seria HP6 wykorzystuje najnowocześniejszą technologię redukcji szumów opartą na sztucznej inteligencji (AI), aby zmniejszyć niepożądane szumy tła i hałas, zachowując wysoką czystość dźwięku. Użytkownicy mogą teraz słyszeć i być słyszani niezależnie od warunków otoczenia.

### Długi czas pracy na akumulatorze

Seria HP6 oferuje użytkownikom łatwość użytkownika i długą żywotność akumulatora (ponad 20 godzin) w cyklu 5-5-90. Użytkownicy nie muszą już ładować radiotelefonu ani wymieniać akumulatora, dopóki nie zakończy się całonocna praca.

### Odporny i trwały

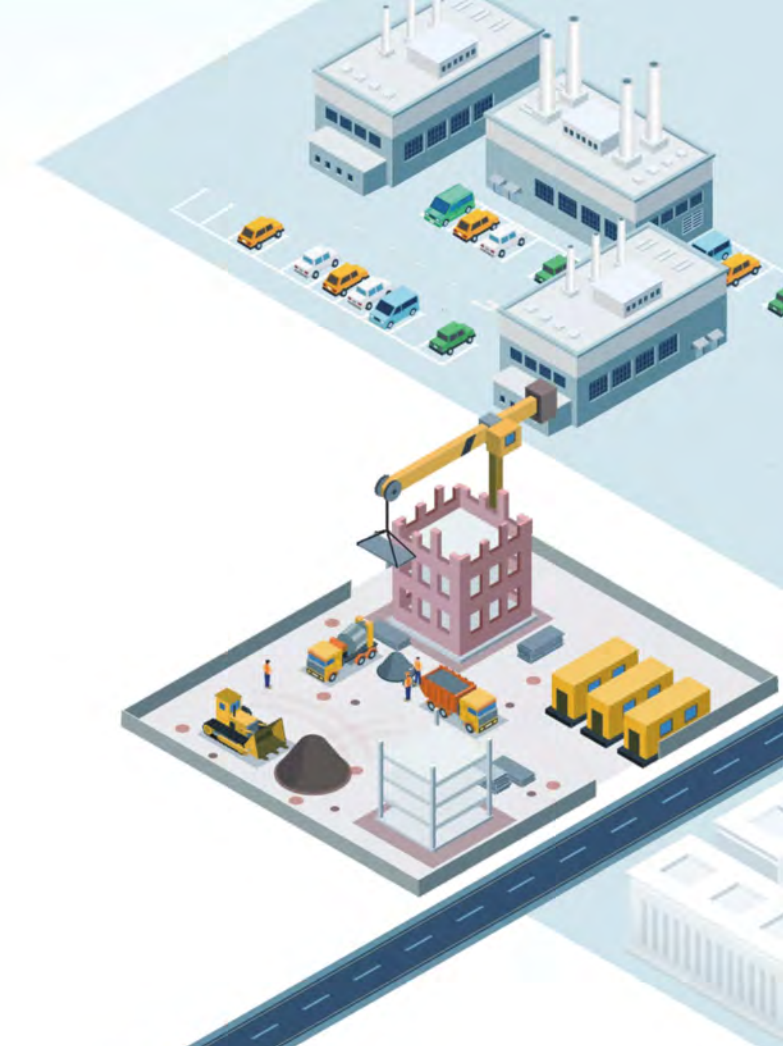
Aby wytrzymać duże zużycie, produkowana zgodnie ze standardem MIL-STD-810 G seria HP6 oferuje stopień ochrony IP67 i odporność na upadek z wysokości 2 metrów. Teraz trudne warunki środowiskowe nie spowolnią już pracy Państwa personelu i organizacji.

### Łatwość obsługi

Seria HP6 została zaprojektowana z myślą o łatwości użytkownika w kompaktowej i dyskretnej formie. Przycisk PTT i przyciski programowalne umożliwiają szybkie i skuteczne reagowanie. Zintegrowana technologia Bluetooth 5.0 zapewnia elastyczne połączenie bezprzewodowe m.in. z akcesoriami audio, poprawiając ergonomię pracy.

### Rozszerzony zasięg

Dzięki ulepszonej czułości odbiornika, seria HP6 zapewnia lepszą łączność zarówno w skrajnych obszarach zasięgu, jak i wewnątrz pomieszczeń. Zapewni to lepsze bezpieczeństwo i korzyści operacyjne dla pracowników w terenie.



## FUNKCJE

### Tryby pracy

- Konwencjonalny cyfrowy
- Konwencjonalny analogowy

### Usługi transmisji danych

- Wiadomości tekstowe
- Szybkie wiadomości tekstowe

### Usługi głosowe

- Połączenia prywatne
- Połączenia grupowe
- Połączenia ze wszystkimi użytkownikami
- Połączenia PSTN / PABX
- Połączenia alarmowe
- Priorytetowe przerwania

### Opcje łączności

- Dźwięk Bluetooth
- Dane Bluetooth
- Pozycjonowanie GPS/GLONASS
- Otwarty interfejs API

### Bezpieczeństwo

- Przycisk awaryjny
- Ostrzeżenie o wypadku operatora
- System ochrony samotnego operatora
- Uwierzytelnianie
- Szyfrowanie interfejsu radiowego
- Kompleksowe szyfrowanie
- Włączanie/wyłączanie

### Usługi uzupełniające

- Profile
- Programowalne przyciski
- Przełącznik interfejsu
- Kod QR
- Roaming
- Zdalne monitorowanie
- Kontrola radiotelefonu
- Połączenia alarmowe



HP60X



HP68X

# DANE TECHNICZNE

Ogólne	
Zakres częstotliwości	UHF: 400-527 MHz VHF: 136-174 MHz
Liczba kanałów	1024
Liczba stref	64
Ilość kanałów w strefie	256
Odstęp międzykanałowy	125 kHz/20 kHz/25 kHz
Napięcie robocze	7,7 V (znamionowe)
Akumulator	2000 mAh Li-Polymer
Czas pracy akumulatora (5/5/90)	16 godz. (GPS włączony) 20 godz. (GPS wyłączony)
Stabilność częstotliwości	+0,5 ppm
Impedancja anteny	50 Ω
Wymiary (wys. x szer. x gł.)	HP605: 122 x 55 x 30,5 mm HP685: 122x55x31,5 mm
Waga (z anteną i akumulatorem)	HP605: 265 g HP685: 280 g
Wyświetlacz	HP605: Wyświetlacz OLED o przekątnej 0,91 cala HP685: 160 x 128 pikseli, 65536 kolorów, 1,8 cala, 6 wierszy
Bluetooth	BT 5.0 BLE+EDR
Odbiornik	
Czułość	Analogowa: 0,3 μV (12 dB SINAD); 0,16 μV (typowo) (12 dB SINAD) Cyfrowa: 0,18 μV / BER 5%
Selektywność	TIA-603: 60 dB przy 12,5 kHz / 70 dB przy 20/25 kHz ETSI: 60 dB przy 12,5 kHz / 70 dB przy 20/25 kHz
Intermodulacja	TIA-603: 70 dB przy 12,5/20/25 kHz ETSI: 65 dB przy 12,5/20/25 kHz
Tłumienie sygnałów zakłócających	TIA-603: 70 dB przy 12,5/20/25 kHz ETSI: 65 dB przy 12,5/20/25 kHz
Blokowanie	TIA-603: 80 dB ETSI: 84 dB
Stosunek sygnału do szumu (S/N)	40 dB przy 12,5 kHz; 43 dB przy 20 kHz; 45 dB przy 25 kHz
Znamionowa moc wyjściowa audio	0,5 W
Współczynnik zniekształceń audio	≤3%
Odpowiedź akustyczna	+1 ~-3 dB
Przewodowa emisja zakłóceń	<-57 dBm

Nadajnik	
Moc wyjściowa RF	UHF: 1 W/4 W VHF: 1 W/5 W
Modulacja FM	11K0F3E przy 12,5 kHz 14K0F3E przy 20 kHz 16K0F3E przy 25 kHz
Modulacja cyfrowa 4FSK	12,5 kHz Tylko dane: 7K60FXD 12,5 kHz Dane i dźwięk: 7K60FXW
Sygnały zakłócające i zniekształcenia fali podstawowej	-36 dBm <1 GHz; -30 dBm >1 GHz
Ograniczenie modulacji	±2,5 kHz przy 12,5 kHz; ±4,0 kHz przy 20 kHz; ±5,0 kHz przy 25 kHz
Odstęp od poziomu szumu własnych	40 dB przy 12,5 kHz; 43 dB przy 20 kHz; 45 dB przy 25 kHz
Tłumienie kanału sąsiedniego	60 dB przy 12,5 kHz; 70 dB przy 20/25 kHz
Odpowiedź akustyczna	+1 ~-3 dB
Zniekształcenie dźwięku	≤3%
Typ vocodera cyfrowego	AMBE+2™
Protokół cyfrowy	ETSI-TS102 361-1,-2,-3
Środowiskowe	
Temperatura użytkowania	-30°C ~ +60°C
Temperatura przechowywania	-40°C ~ +85°C
ESD	IEC 61000-4-2 (poziom 4) ±8 kV (styk); ±15 kV (powietrze)
Pyłoszczelność i wodoszczelność	IEC60529-IP67
Wilgotność	MIL-STD-810G
Wstrząsy i wibracje	MIL-STD-810G
Usługi lokalizacji	
GNSS	GPS, GLONASS, GPS+GLONASS
Wolny start TTFF (czas do pierwszego ustalenia sygnału)	<1 minuty
Szybki start TTFF (czas do pierwszego ustalenia sygnału)	<10 sekund
Dokładność pozioma	<5 metrów
Specyfikacje dokładności służą do długoterminowego śledzenia (wartości 95. percentyla >5 satelitów widocznych przy nominalnej sile sygnału -130 dBm)	
*Tylko radio - Akumulator -20°C	

## AKCESORIA

### Standardowe

- Ładowarka CH10L27
- Adapter zasilania PS1044
- Akumulator BP2002
- Antena
- Klips do paska BC48
- Pasek RO03

### Opcjonalne



Bezprzewodowa słuchawka



Kabel do programowania (port USB) PC45



Bezprzewodowy przycisk PTT na palec



### Hytera Communications Europe

939 Yeovil Road, Slough, Berkshire, SL1 4NH

[info@hytera-europe.com](mailto:info@hytera-europe.com) | [www.hytera-europe.com](http://www.hytera-europe.com)



[www.facebook.com/HyteraEurope](http://www.facebook.com/HyteraEurope)



[www.linkedin.com/company/hytera-communications-uk](http://www.linkedin.com/company/hytera-communications-uk)



[www.instagram.com/Hytera.Europe](http://www.instagram.com/Hytera.Europe)



Subscribe on YouTube

Hytera zastrzega sobie prawo do zmiany projektu i parametrów produktu. Hytera nie ponosi żadnej odpowiedzialności za błędy w druku. Wszystkie parametry mogą ulec zmianie bez uprzedzenia.